

DE/EN-2015/07 kala

BESCHREIBUNG *discription*

 Ventiltyp 35-LCO₂
2/2-Wege Magnetventil

Das Ventil ist in Ruhstellung geschlossen - (NC). Das Ventil arbeitet ab 0 bar, eine mind. Druckdifferenz ist nicht erforderlich. Diese Ventile werden eingesetzt wo die sichere Ventilfunktion unabhängig vom Durchfluss gewünscht wird.

Besonderheit ggü. BR35-Standard:

- Vergrößerter Abbaukanal, ca. +30%
- Entlastungsbohrung im Ventilteller

 Valve Type 35-LCO₂
2/2-way solenoid valve

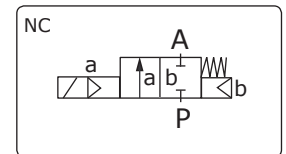
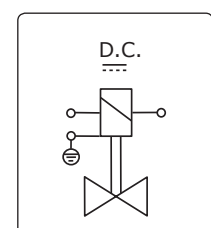
Valve non-energised closed by spring power - NC. A pressure differential (Δp) is not required for the operation. These valves are used where it is desired to have the valve function independent of system flow.

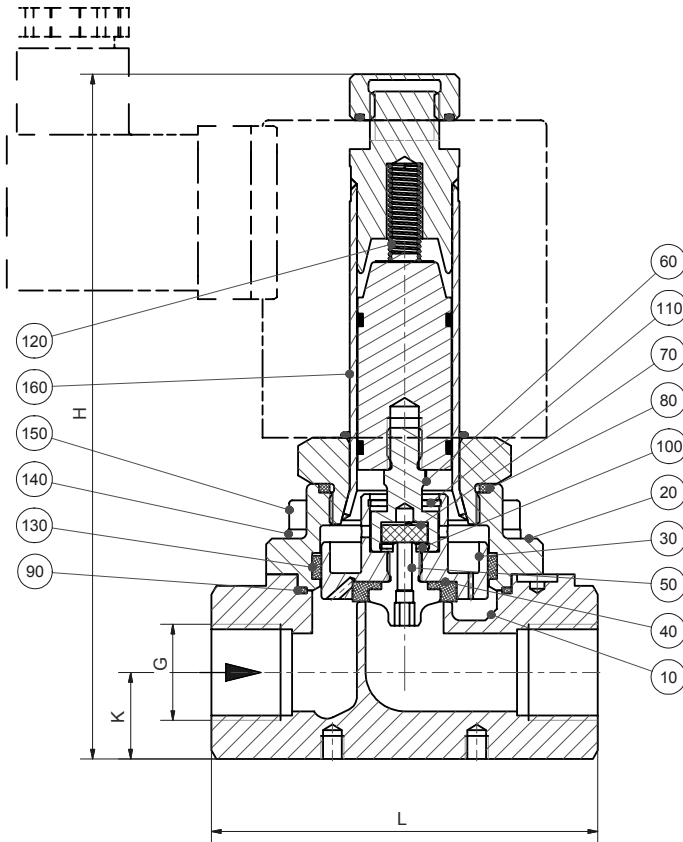
special as against BR35-Standard:

- increased pilot seat, ca. +30%
- drill hole in valvedisk, as a pressure compensation


TECHNISCHE DATEN *technical data*

Eigenschaften <i>features</i>	Standardausführung <i>standardversion</i>
Funktionen <i>function</i>	
Steuerungsart <i>principle of control</i>	zwangsgesteuert <i>force pilot operated</i>
Konstruktion <i>konstruction</i>	Kolbensitzventil <i>piston valve</i>
Schaltprinzip <i>operating principle</i>	NC-stromlos geschlossen <i>NC-normally closed</i>
Spezifikation <i>specification</i>	
Anschluss - Sitz (mm) <i>connection - seat (mm)</i>	Gewinde G3/8 - Sitz 13mm <i>threaded connection G3/8 - seat 13mm</i>
Druck <i>pressure</i>	0 ... 20 bar
Durchflussmedium <i>fluid</i>	LCO ₂ - verflüssigtes Kohlendioxid <i>LCO₂ - liquid carbon dioxide</i>
Temperatur Medium <i>fluid temperature</i>	-70°C ... +80°C
Temperatur Umgebung <i>ambient temperature</i>	-70°C ... +40°C
Werkstoffe <i>materials</i>	
Ventilgehäuse <i>valve body</i>	Messing <i>brass</i>
metallische Innenteile <i>metallic internal parts</i>	Edelstahl <i>stainless steel</i>
Dichtung <i>sealing</i>	PTFE
Elektrischer Anschluss <i>electrical connection</i>	
Spannung <i>voltage</i>	24VDC, 230VAC andere auf Anfrage <i>other on request</i>
Leistungsaufnahme <i>consumption power</i>	24 Watt
Schutzart <i>protection class</i>	IP65
Einschaltdauer <i>duty cycle</i>	100% ED
Kabelanschluss <i>cable connection</i>	Magnetspule mit Gerätesteckdose M20x1,5 <i>coil with plug M20x1,5</i>
Einbau <i>installation</i>	
Magnet aufrecht bevorzugt <i>solenoid preferable in upright position</i>	

SCHALTSYMBOL *switching symbol*

ANSCHLUSSPLAN *wiring diagram*


35-LCO₂**2/2-Magnetventil für flüssiges Kohlendioxid**
2/2-way Solenoid Valve for liquid carbon dioxide**035.000608****2/638-22/1004/.802 0-20 bar****G3/8**

10	Armatur	valve body
20	Deckel	cover
*30	Kolben	valve disk
*40	Dichtung PTFE	sealing PTFE
*50	Vorsteuersitz DN2,5	rough control seat 2,5mm
*60	Ventilspindel	valve spindle
*70	Dicht-PTFE	sealing PTFE
*80	Dichtring ≈30	sealing ring ≈30
*90	Dichtring ≈37	sealing ring ≈37
*100	Sicherungsring	snap ring
*110	Sicherungsring	snap ring
*120	Feder	spring
*130	KFR PTFE-Kohle	KFR PTFE coal
140	Federring	spring ring
150	Schraube	screw
160	Tubus-.802 m. KFR	tubus .802 with KFR

* Vormontierte Bestandteile des Ersatzteilpäckchens
Artikel-Nr.: V0097.004106* pre-assembled components of service set
Art. No. V0097.004106**Abmessungen (mm)**
mesures

G	L	H	K
3/8	67	119	15

techn. Werte-Tabelle G3/8
technical Data table G3/8

Ventilfamilie Artikel-Code Bezeichnung	valve family article code Type	Anschluss connection	Sitz seat Ø mm	Kv-Wert flowrate m ³ /h	Druck pressure bar	Spannung voltage Volt	Leistung power Watt	Gewicht weight kg
Fam.: Art. Code: Bezeichn.:	Type 35 035.000608 2/638-22-1004-.802	G3/8	DN13	2,8	0 ... 20 bar	bitte angeben pls. specify	24 W	ca. 1,0


BUSCHJOST
Magnetventile
Copyrights by Buschjost Magnetventile.
Änderungen & Irrtum vorbehalten!
Buschjost Magnetventile GmbH & Co. KG
 Im Meisenfeld 5
 32602 Vlotho / Westfalen
 Tel.: +49 (0) 5731 - 79 82 00
 Fax: +49 (0) 5731 - 79 82 11
 eMail: post@buschjostventile.de
 www.buschjostventile.de